

● 国見町災害対策本部(国見町役場) 住所:藤田字一丁目2-1 電話:585-2116

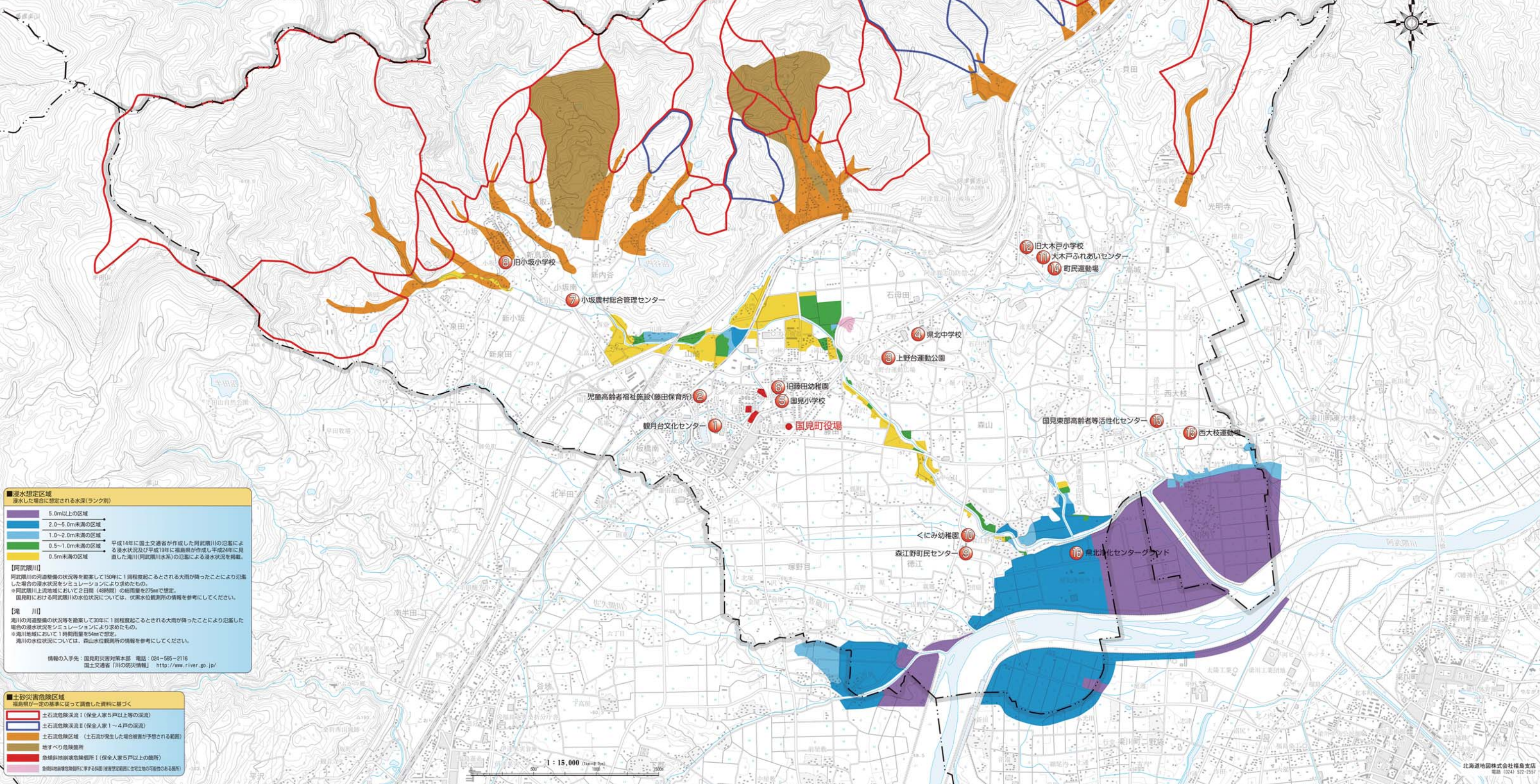
国見町防災マップ



避難所一覧

番号	施設名	住所	電話番号	特設公衆電話
1	観月台文化センター	藤田字観月台15	585-2676	585-1911(0855-1811)
2	児童高齢者福祉施設(藤田保育所)	山崎字館東12-1	585-2374	
3	上野台運動公園	森山字上野台7	585-5370	
4	東北中学校	森山字西上野台20	585-2372	
5	国見小学校	藤田字町尻一2	585-2041	
6	旧藤田幼稚園	藤田字町尻一20	585-2334	
7	小坂農村総合管理センター	小坂南1-1	585-5214	585-3001
8	旧小坂小学校	小坂字台14	585-2810	
9	森江野町民センター	徳江字下谷地田15	585-5799	585-4404
10	くにみ幼稚園	森山字太田川36	585-2811	
11	大木戸ふれあいセンター	大木戸字新田原3	585-5577	585-1411
12	旧大木戸小学校	大木戸字霞原3	585-2144	
13	国見東部高齢者等活性化センター	西大枝字玉壇前16-1	585-2980	585-3301
14	町民運動場	大木戸字新田原3	585-5577	
15	西大枝運動場	西大枝字元寺西2-1	585-2116	
16	県北浄化センターグランド	徳江字上悪戸46-1	585-1601	

注)県北浄化センターグランドは、水害時には除外となります。



■ 浸水想定区域
 浸水した場合に想定される水深(ランク別)

- 5.0m以上の区域
- 2.0~5.0m未満の区域
- 1.0~2.0m未満の区域
- 0.5~1.0m未満の区域
- 0.5m未満の区域

【阿武隈川】
 阿武隈川の河床整備の状況等を勘案して10年に1回程度起こるとされる大雨が降ったことにより氾濫した場合の浸水状況をシミュレーションにより求めたもの。
 ※阿武隈川上流地域において2日間(48時間)の総雨量を275mmで想定。
 国見町における阿武隈川の水位状況については、伏流水位観測所の情報を参考してください。

【濁川】
 濁川の河床整備の状況等を勘案して30年に1回程度起こるとされる大雨が降ったことにより氾濫した場合の浸水状況をシミュレーションにより求めたもの。
 ※濁川上流地域において1時間雨量を54mmで想定。
 濁川の水位状況については、森山水位観測所の情報を参考してください。

情報の入手先: 国見町災害対策本部 電話: 024-585-2116
 国土交通省「川の防災情報」 <http://www.river.go.jp/>

■ 土砂災害危険区域
 福島県が一定の基準に従って調査した資料に基づく

- 土石流危険深流Ⅰ(保全家5戸以上の深流)
- 土石流危険深流Ⅱ(保全家1~4戸の深流)
- 土石流危険区域(土石流が発生した場合被害が予想される範囲)
- 地すべり危険箇所
- 急傾斜地崩壊危険箇所Ⅰ(保全家5戸以上の箇所)
- 急傾斜地崩壊危険箇所Ⅱ(保全家5戸以下の箇所)