

# 入居募集案内

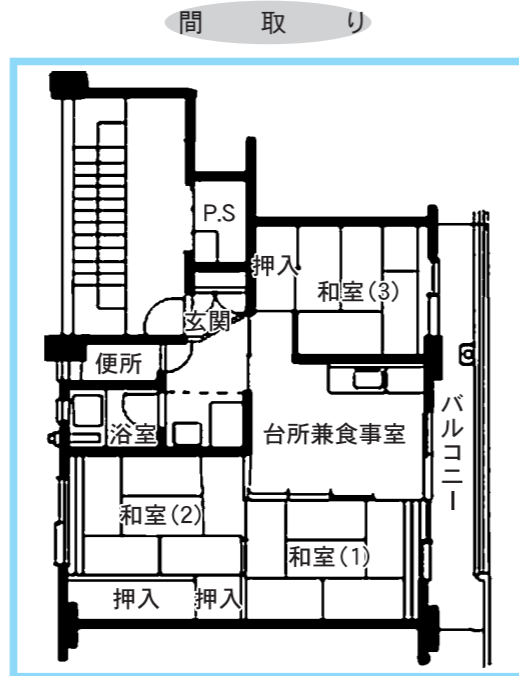
- 1、所在地  
国見町大字藤田字藤田二 1番地2
- 2、募集戸数  
国見町定住促進住宅 1号棟（南側建物）8戸  
2号棟（北側建物）11戸

- 3、入居要件
- ①住宅を必要としており、入居決定後国見町に住民登録を行い、居住すること。
  - ②町税、その他使用料等の滞納がないこと。
  - ③家賃の支払い能力が十分にあること。
  - ④収入を有する連帯保証人1名が得られること。（原則、町内在住の方）
  - ⑤入居者が暴力団員でないこと。
- ※所得制限は、ありません。

- 4、駐車場  
原則1戸に1台（駐車場料金2,500円/月）

- 5、家賃について
- |      |           |
|------|-----------|
| 1・2階 | 40,000円/月 |
| 3階   | 38,000円/月 |
| 4階   | 36,000円/月 |
| 5階   | 34,000円/月 |

※18歳未満の子を扶養している場合、65歳以上の高齢者がいる場合は、1人につき1,500円減額します。  
※敷金は、家賃の3ヶ月分を入居時に納入してください。（退居時に返還します。）



◆問い合わせ 建設課管理係 ☎585-2972

今秋公開 映画  
『アブラクサスの祭』  
□ケ地



## 定住促進住宅

## 入居者募集

町では、藤田地内にある5階建ての「国見町定住促進住宅」の入居者を募集しています。入居を希望される方は、建設課の窓口にお申し込みください。

### 3DK 日当たり良好な

間取りは、6畳2間、4畳半1間、台所、浴室、トイレの3DKです。台所を中心にして3つの和室が配置されているため、家族構成に合わせて、様々な使い方をすることが出来ます。また、バルコニー側の部屋は、南向きとなっているため、日当たりが良く、寒い季節でも暖かい生活を送ることが出来ます。

### 生活に便利な立地環境

定住促進住宅は、商店街と国道4号線の間で立地し、通勤・通学や買物など生活のために便利な場所に立地しています。JR藤田駅や公立藤田総合病院も徒歩の圏内です。



連続して使える台所と和室



十分な広さのキッチン



日当たり良好なバルコニー

### ●定住促進住宅とは

町内への定住促進を図るために、「雇用・能力開発機構」から雇用促進住宅を取得し、平成21年10月より定住促進住宅として管理して

いる住宅です。町営住宅と異なり、入居に際しての所得制限は、ありません。

※土地：5千6百27平方メートル、建物：鉄筋コンクリート5階建2棟、面積3千7百25平方メートルを取得

### 入居者のみなさんの声

- ・商店街が近くて、買物に行くのが便利です。
- ・建物がきれいなところが良いです。
- ・藤田駅や病院などが近くて便利です。（車が無い人でも大丈夫です。）
- ・国道4号線が近いが、思った以上に騒音が気になりません。
- ・南向きに部屋が配置されているため、寒い季節でも室内が暖かいです。
- ・家賃が安いところが良いです。
- ・浴室は、狭いが慣れてしまえば気になりません。
- ・子どもにとっては、同じ住宅内に遊び友達が多いところが良いようです。